

СОЕДИНИТЕЛЬНАЯ СИСТЕМА ДЛЯ МОНТАЖНЫХ ТРУБ

ПРЕДВАРИТЕЛЬНАЯ СБОРКА

Повышает эффективность сборного строительства и снижает затраты за счет минимизации времени монтажа сборных деревянных элементов на строительной площадке. Разъем может устанавливаться без помощи инструментов: достаточно простого цилиндрического отверстия. При сборке элементов компенсация допусков по 5 мм в каждую сторону обеспечивается за счет воронкообразной втулки.

БЕЗОПАСНОСТЬ

При монтаже сборных элементов больше нет необходимости пропускать трубы между отдельными элементами, что исключает риск несчастных случаев на любом этапе монтажа.

ЭКОЛОГИЧНОСТЬ

При точном планировании можно свести к минимуму отходы от пустотелых и говрированных трубок.



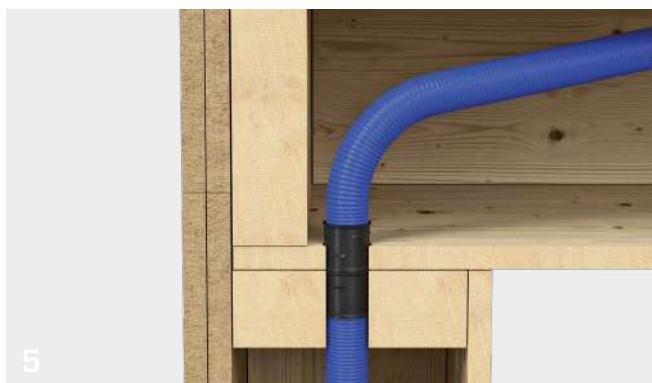
Артикулы и размеры

Арт. №	для монтажных труб Ø		Ø отверстия в элементе		шт.
	[мм]	[in]	[мм]	[in]	
PIPELINK20	20	13/16"	25	1"	150
PIPELINK25	25	1"	30	1 3/16"	100
PIPELINK40	40	1 9/16"	45	1 3/4"	70

ТЕХНИЧЕСКИЕ ДАННЫЕ

Свойства	M20	M25	M40
Внутренний диаметр Ø	13 мм 0 512 in	18 мм 0 709 in	31 мм 1 220 in
Внешний диаметр Ø	25 мм 0 984 in	30 мм 1 181 in	45 мм 1 772 in
Высота	31 мм 1 220 in	31 мм 1 220 in	31 мм 1 220 in
Вес	3,8 g 0.135 oz	4,6 g 0.162 oz	9,1 g 0.321 oz
Термостойкость	-5/+90°C		
Устойчивость к внешним воздействиям	IP30 (EN 60529)		

МОНТАЖ




- 1 Отверстие в дереве. Минимальная толщина используемого материала – 15 мм.
- 2 Вставьте PIPE LINK в отверстие воронкой наружу, заподлицо с поверхностью (самоблокирующееся).
- 3 Вставьте монтажную трубу от задней стенки до кромки защемления. Трубка зафиксируется на месте.
- 4 Повторите шаги 1–3 для всех подключаемых элементов.
- 5 При установке сборных элементов больше нет необходимости вставлять трубы в стык: достаточно сложить элементы вместе, чтобы получить идеальное решение для последующей прокладки кабелей.

СОПУТСТВУЮЩИЕ ИЗДЕЛИЯ

В сочетании с TUBE STOPPER можно получить гладкий выход для кабелей.



TUBE STOPPER
стр. 152

APT. N°	Ø	Ø	
	[mm]	[in]	
TUBESTOP20	20	0.8	20
TUBESTOP25	25	1.0	20

